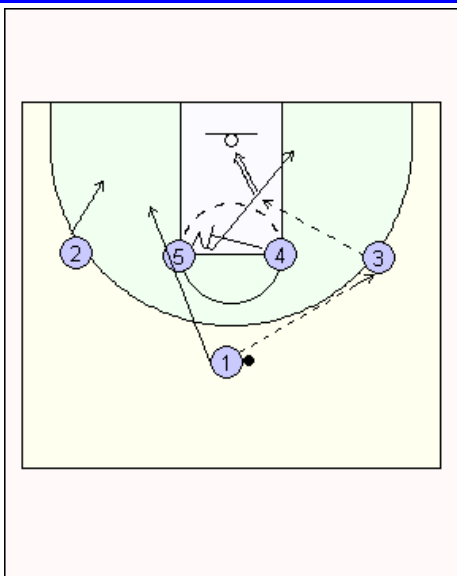


# TACTIQUE (disposition 1-4 High)

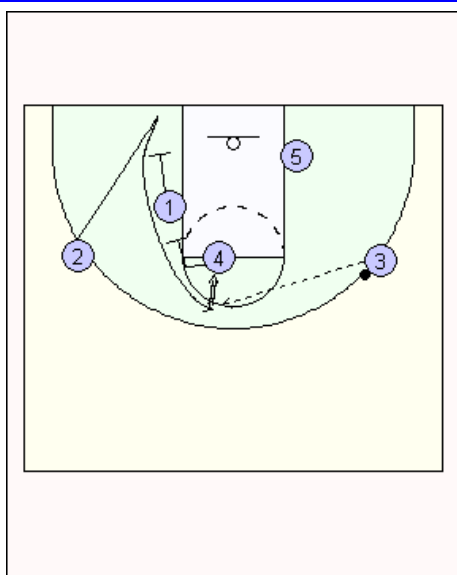
## Phase contre Man to Man Defense



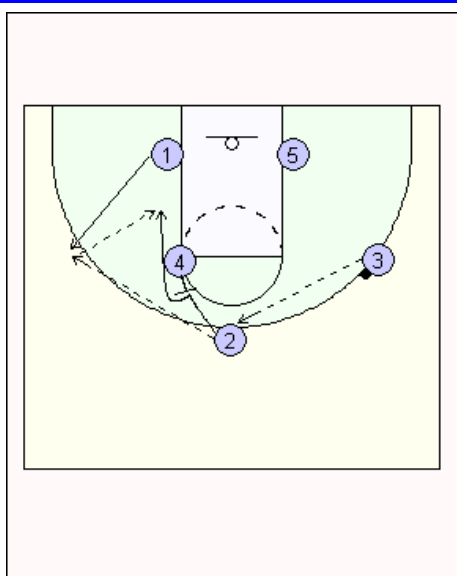
Il s'agit d'un système de jeu en continuité qui débute avec une disposition 1-4 High. Démarquage des deux ailiers et passe à l'un de ceux-ci (ici, passe à 3).

Le high post côté ballon (donc ici : 4) travaille aussitôt pour l'autre pivot (ici : 5) qui appelle inside puis effectue le post up.

Après sa passe, 1 va travailler à l'opposé au profit de 2.



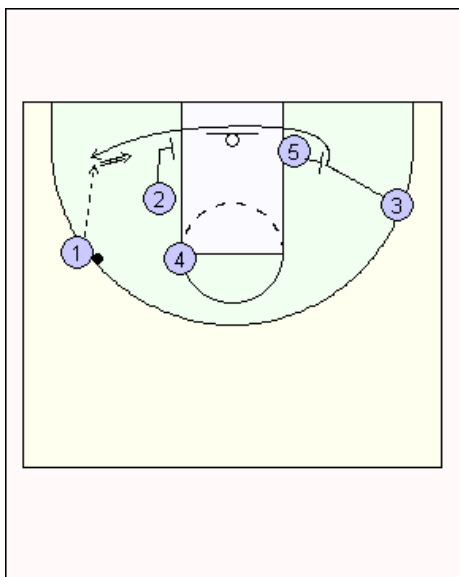
2 remonte sur les écrans successifs de 1 et de 4 et reçoit une option de shoot au sortir des deux écrans.



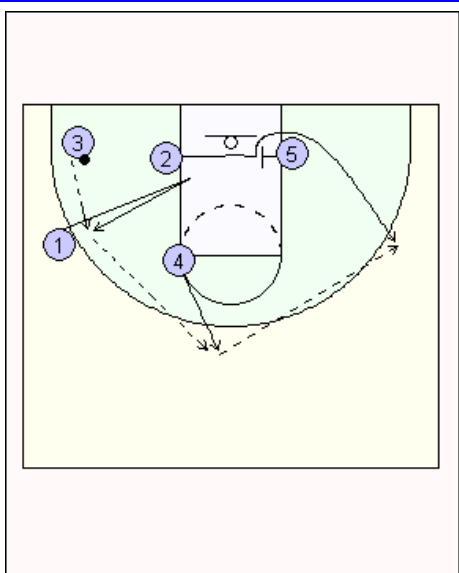
Si 2 ne peut shooter, il écarte et reçoit quand-même le ballon de 3 qu'il prolonge vers 1 en effectuant aussitôt l'« UCLA cut » en appelant le ballon inside.

# TACTIQUE (disposition 1-4 High)

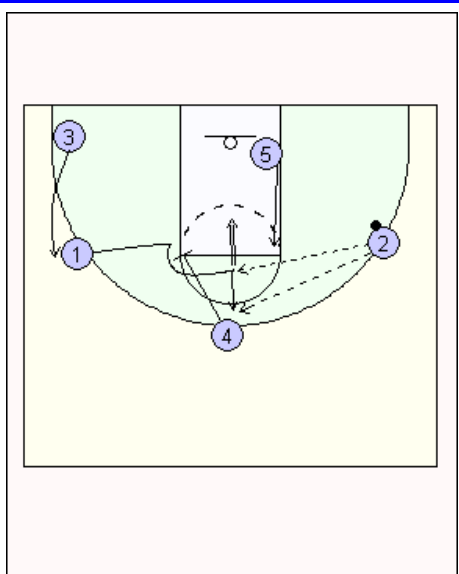
## Phase contre Man to Man Defense



Si 2 ne reçoit pas en pénétration, il travaille au profit de 3 qui coupe en bénéficiant également de l'écran de 5.



Si 3 ne parvient pas à prendre le shoot, il remet à 1, qui prolonge vers 4. 4 sert 2, après écran de 5 et 2 a alors les options de shoot et de travail avec 5 en post up.



Par son screen away, 4 a libéré 1, en priorité pour un shoot, si pas pour la reprise de l'entièreté du mouvement.

1 a de nouveau le ballon en position de meneur; 3 et 2 sont replacés à l'aile; 4 et 5 ont retrouvé leur place à la ligne des lancers-francs.

Le mouvement peut redémarrer.